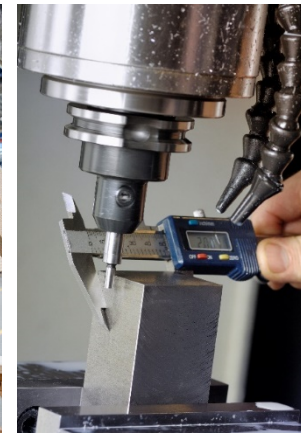


Velkommen til CELF CAMPUS NAKSKOV

Center for Erhvervsrettede uddannelser Lolland-Falster



Fremtiden bygger på jer!

CELF.dk

Produktion og byggeri

Uddannelser på CELF inden for fagretningen:

- Industritekniker
- Tømrer
- Smed
- Serviceassistent



Kontor, handel og forretningservice

Uddannelser inden for fagretningen:

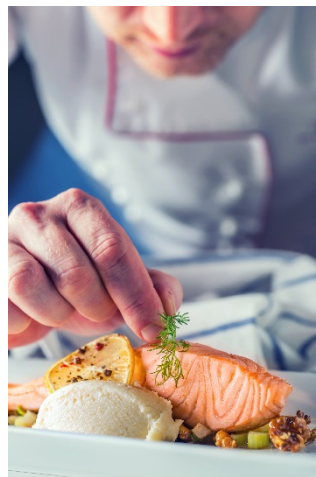
- Detailhandel med specialer
- Handelsuddannelsen med specialer
- Kontoruddannelsen
(OBS: gennemføres kun som EUX)



Fødevarer

Uddannelser inden for fagretningen:

- Bager og konditor
- Tjener
- Ernæringsassistent
- Gastronom/kok



Fag på GF1

- På din uddannelse/værksted
- Almene fag:
 - **alle skal have dansk**
 - Niveauer afhænger af 9. eller 10. klasse + senere uddannelsesønske besluttet under samtalen med vejleder
 - Valgfag**
- Fælles arrangementer, her bl.a. INTROTUR med overnatning 13. + 14. august 2020

EUX Teknisk eller Business

Fag på EUX GF1:

- Dansk C
- Engelsk C
- Samfundsfag C

Skal vælges,
hvis EUX ønskes



Fælles temaer på GF1

Temaer på tværs af uddannelserne:

- Introduktion – inkl. intro tur
- Fælles arrangementer
- Innovation + jul
- Afslutning + prøver



SU - Statens Uddannelsesstøtte

The screenshot shows the official website for SU (Statens Uddannelsesstøtte). At the top, there is a logo for the Ministry of Education and Research and the text 'Uddannelses- og Forskningsministeriet Styrelsen for Institutioner og Uddannelsesstøtte'. Navigation links include 'Nyheder', 'Paragraffer', and 'Spørg'. A menu bar contains 'Forside', 'SU', 'SU-lån', 'SU i udlandet', and 'Satser'. Below the menu, there is a breadcrumb trail: 'Forside / SU / Om SU til ungdomsuddannelser (gymnasium, hhx mv.)'. The main content area features a purple header 'Om SU til ungdomsuddannelser (gymnasium, hhx mv.)' and a text block stating: 'Vil du have SU, skal du og din uddannelse opfylde en række betingelser'. Below this, it says 'Ud over de [generelle betingelser](#) skal du og din uddannelse opfylde nogle særlige betingelser for at du kan få SU til en ungdomsuddannelse.' and 'Uddannelsen skal være godkendt'. A link reads 'Din [ungdomsuddannelse skal være godkendt til SU](#).' The text continues: '18 år - kvartalet efter' and 'Kvartalet efter du er fyldt 18 år, kan du få SU til en ungdomsuddannelse, hvis du opfylder betingelserne. Se her, hvornår du kan få (og søge) SU:'. At the bottom of the content area, there are three circular buttons: 'Du fylder', 'Søg i minSU', and 'Tidligst SU'.

Satser

Hjemmeboende:

fra 970,- til 2.691,-

Udeboende med dispensation:

fra 4.005,- til 6.243,-

Først SU kvartalet efter eleven er fyldt 18 år og afhænger af forældrenes indkomst

<http://www.su.dk>



Ungdomskort

Uddannelses- og Forskningsministeriet
Styrelsen for Institutioner og Uddannelsesstøtte

Trafik-, Bygge- og Boligstyrelsen
Danish Transport, Construction and Housing Authority

Twitter Skemaer Nyheder Paragraffer English Administrator

Indtast søgeord

FORSIDE | OM UNGDOMSKORT | ANDEN TRANSPORTRABAT | PRISER OG SATSER | KONTAKT

Trin 1

1: Bliv godkendt til Ungdomskort

Er du under uddannelse, skal du godkendes i trin 1, før du kan få et Ungdomskort.

Er du ikke under uddannelse og 16-19 år, kan du gå direkte til trin 2.

> Bliv godkendt til Ungdomskort - trin 1

Trin 2

2: Bestil og betal hos trafikselskaberne

Når du er godkendt, kan du bestille/betale og ændre Ungdomskortet hos trafikselskaberne.

Er du 16-19 år (og uden for uddannelse) kan du gå direkte til trin 2.

> Bestil/betaling i Mit Ungdomskort - trin 2

Nyheder

22. februar 2019
Nye telefontider fra mandag den 25. februar
Fra på mandag den 25. febru.

20. februar 2019
Telefonerne lukker 13:30 fredag
På fredag den 22. februar 2.

13. februar 2019
Telefonerne er lukket fredag den 15. februar
Fredag den 15. februar 2019.

Ungdomskort til 16-19 årige | Ungdomsuddannelser | Videregående uddannelser | Priser

Er du ikke under uddannelse | Er du elev på en | Er du studerende på en | Se priserne for Ungdomskort.

Som elev på en ungdomsuddannelse
Pris: 12,74 kr. pr. gyldighedsdag.

Priseksempel 30 dage:
 $(30 * 12,74) = 382,20$ kr.

Benyt NemID. Søg rettidigt, ekspeditionstiden er ca. 14 dage. Altid 30 dages gyldighed.

<http://www.ungdomskort.dk>

CELE.dk

Vejledning, trivsel og SPS-støtte



Lene Hansen
Vejleder
tekniske uddannelser
leha@celf.dk



Tina Folmer Larsen
Vejleder
EUD-Business
tila@celf.dk



Helle Lauritsen
Psykosocialvejleder
Individuelle samtaler
hela@celf.dk

Vore medarbejdere kan hjælpe dig med:

- Vejledning i forbindelse med uddannelsen
- Hjælp og støtte ved faglige, sociale og personlige udfordringer, under hele uddannelsen
- Hjælp til at søge SU
- Undgå eksamensangst
- Afhjælpe koncentrationsproblemer
- Søge specialpædagogisk støtte – IT-rygsæk m.m.

Opstart

10. august 2020, Kl. 08.00

i fællesafsnit 1, til fælles velkomst

Vi glæder os til samarbejdet 😊

